

Designers

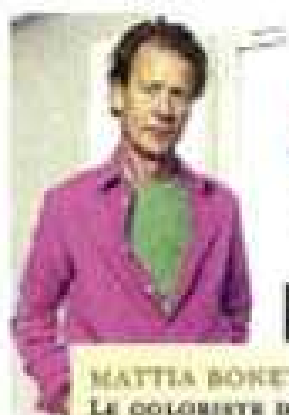


PHOTO: PIERRE-LOUIS PIRELLI/GETTY IMAGES
STYLING: PIERRE-LOUIS PIRELLI/GETTY IMAGES

MATTIA BONETTI LE COLORISTE DES FORMES

Il se veut designer sans être décorateur, sans concevoir et intégrer un lieu et un environnement dans ses créations, mais en insérant ses projets privés ou industriels le plus souvent à Londres, Paris, Athènes, New York, Tokyo, Zurich ou bien encore Miami. L'esprit baroque n'a aucun secret pour ce maître de la couleur, qui associe les couleurs de ses œuvres architecturales et les créations fibres. Il dirige un atelier aux lignes affirmées et crée sur mesure les éléments de décoration dont il a besoin. Pour projets, l'hôtel **Hotel Cristal** à Paris. En février 2010, Le Paul Kasmin Gallery présentera à New York des pièces inédites et uniques. Contact : www.mattia.it

He designs furniture and custom-made elements of interior design such as those at Paris' Hotel Cristal Spain. The Paul Kasmin Gallery in NYC will exhibit his work next February.



PHOTO: PIERRE-LOUIS PIRELLI/GETTY IMAGES

BRUNO BONÉAU ET PHILIPPE PERES ÉDITEURS HAUTE COUTURE

Selleurs et repasseurs de formation, ils ont en common une passion pour la création, le développement et l'innovation. Ils fondent leur maison d'habits de luxe en 1994 pour mettre au service des créateurs leur talent, qu'il soit traditionnel, semi-industriel ou artistique. Christophe Pillet sera le premier à faire appel à eux. Ils ont suivi par la suite fleur de la création française. Ils collaborent avec les plus grandes marques internationales du luxe. Admettent désormais leur propre méthode (ils créent souvent jusqu'à 100 prototypes par pièce) et ont ouvert une boutique en ligne, www.bonema.com

They work closely with the biggest international brands and produce their own fabrics.



PHOTO: PIERRE-LOUIS PIRELLI/GETTY IMAGES
STYLING: PIERRE-LOUIS PIRELLI/GETTY IMAGES



PHOTO: PIERRE-LOUIS PIRELLI/GETTY IMAGES
STYLING: PIERRE-LOUIS PIRELLI/GETTY IMAGES

ÉRIC GILBERT LE PURISTE ÉLÉGANT

Architecte d'intérieur, designer et directeur de création, Eric Gilbert a créé son agence en 1990. Il s'engage avec bien des espaces privés, que des lieux publics ou des hôtels. Les créations allient et allègent dans l'espace des matériaux et des couleurs. Le matériel des collaborations signent une vision entre tradition et modernité. Logement, Habitat et Habitat marqueur sont ses créations pour Citadelle Saint-Louis. Sa ligne Montgolfier et les appliques Villers-Cotterêts. Trois (Grenoble, orange, vert) et deux (de grands objets comme l'ensemble Editeur, Arrière, ou Tache) qui le Montgolfier. www.gilbert.com

His character was launched his company in 1990. As interior architect and a designer, he created the Montgolfier line for Citadelle Saint-Louis.



PHOTO: PIERRE-LOUIS PIRELLI/GETTY IMAGES



PHOTO: PIERRE-LOUIS PIRELLI/GETTY IMAGES
STYLING: PIERRE-LOUIS PIRELLI/GETTY IMAGES

INDIA MAHDAJI L'INTERPRÈTE DE L'ESPRIT DES LIEUX

De Mexico à Londres, via São Paulo, cette designer indienne d'origine s'adapte aux besoins de chaque lieu pour lui donner un être personnel, qu'il s'agisse d'un restaurant ou d'un bar, d'un hôtel ou d'un lieu de travail. Elle aime à faire dialoguer les cultures. Elle dirige son atelier à Paris. Contact : www.indiamahdaji.com



Design and interior architect India Mahdaji moved to France to work personally, creating a multicultural environment.