

# Journal des Palaces *Portail de l'hôtellerie de luxe et la restauration gastronomique*



[Emploi et recrutement](#)



[Séjours exclusifs](#)



[Actualités du secteur](#)



[Liens utiles et ressources](#)



[Contact Presse](#)



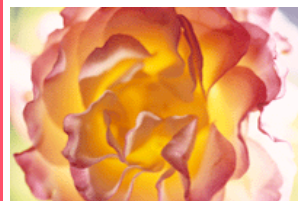
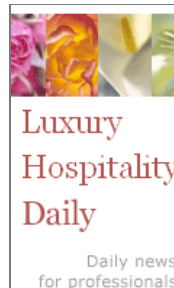
Monaco Lighting Design

Lampe de table  
**NEOZ**



**Sol Mella**  
HOTELS & RESORTS WORLDWIDE

**E&CEL PLACE**  
Ihre certification de qualité de service réservée à l'hôtellerie haut de gamme  
www.exeelplace.com



Journal des Palaces  
Portail de l'hôtellerie de luxe et la restauration gastronomique

## Actualité - Communiqué de presse

30-06-2009



### Ouverture hôtel Cristal Champs Elysées - décoration Mattia Bonetti

C'est un nouveau bijou d'art de vivre qui, dès la rentrée, ouvrira ses portes à deux pas des Champs-Elysées. Imaginé par le designer Mattia Bonetti, qui signe là sa première décoration hôtelière, le Cristal Champs Elysées met l'accent sur une modernité aussi joyeuse que... Joyau, à la faveur d'étonnants jeux de couleurs et transparences.

#### Nouveau code

9, rue Washington, Paris 8ème : niché à deux pas de l'avenue des Champs Elysées, un hôtel existait déjà à cette adresse depuis le milieu du XIXème siècle. Il a fallu plus d'une année de travaux et de métamorphose pour que le rideau se lève sur une nouvelle adresse au luxe éclairé. L'hôtel Cristal Champs Elysées, met en effet en lumière un nouveau faste, fantaisie de charme et d'éclat sur fond d'élégante épure. Pierre angulaire du lieu et de l'atmosphère : le cristal de roche, matériau multifacettes dont les effets et reflets créent une aura de magie et de raffinement, ligne directrice dont l'architecte Philippe Médioni et le designer Mattia Bonetti font autant de traits d'esprit.

En s'emparant des deux immeubles, l'architecte Philippe Médioni ressuscite un havre de paix au cœur d'un quartier vibrant. La façade conservée dans sa simplicité d'origine révèle un espace redistribué en volumes aérés. En l'ordonnant en séquences graduées, Philippe Médioni privilégie une circulation fluide. Les volumes se suivent et ne se ressemblent pas. Transparence et perspective avec une cour intérieure. La lumière naturelle pénètre généreusement l'espace et met en scène la diffraction du cristal de roche. Autour d'un escalier courbé comme un coquillage, les vingt-six chambres s'inscrivent sur cinq étages selon des plans propres à chacune.

Outre un appartement et une grande suite, un étage a été conçu pour être entièrement privatisable.

#### Esprit du lieu

Une fois franchie la paroi coulissante de verre, le bruit de la ville s'estompe. Le hall d'accueil donne sa respiration.

Terrain de jeu pour une flegmatique récréation? L'élégance intemporelle du marbre blanc percé d'un trait lumineux en cristal de roche structure le lieu. En contrepoint, chocs et éclats de couleurs franches. Les sièges taillés et sertis jouent dans l'espace un rythme bigarré.

Fauteuils lilas, rose, vert et bleu en contraste avec les guéridons en tambours couleur acier. Ce n'est que le début du voyage... Des marches qui mènent aux chambres fuse un rose tyrien sans compromis. Shocking ? Combinaison de fougue et de sérénité, le Cristal Champs Elysées étincelle et émerveille

#### Jeux de formes et de couleurs

Au pied de l'escalier pousse un arbre doré irréal aux fleurs de cristal, symbole par excellence d'un écriin résolument contemporain. A la fois lampe, console et miroir, il illumine et réfléchit les fantaisies du lieu.

L'histoire racontée par Mattia Bonetti a le mot tendre et la verve audacieuse.

C'est une expérience à partager le temps d'une parenthèse parisienne, en escale professionnelle ou juste pour le plaisir. En gravissant les marches, le rose se déroule et enveloppe en volupté, vers le refuge bleu de nuit de chaque palier. Poussées les portes des chambres, l'atmosphère exprime un flux de teintes toniques : chacune s'affirme d'une couleur ardente. Mobilier exclusif, décoration graphique, contrastes visuels portent la création au-delà du minimalisme.

Sur fond sable, découpages soit rouge, violet ou orange dessinent une géométrie murale qui se propage jusqu'au plafond. Le tracé du ciel de lit équilibre un rythme optique structurant et reposant. Dans cette continuité picturale, rideaux et tissus des fauteuils reprennent le motif cadencé imaginé par Mattia Bonetti.

#### Matériaux tactiles : malices autour du cristal

Chaque pièce de mobilier du Cristal Champs Elysées a été conçue sur mesure pour le lieu. A la géométrie des motifs muraux répondent les courbes galbées des chaises et fauteuils, dont la cambrure trouve un écho dans les consoles en bois massif.

La modernité de détails en verre et métal s'allie au classicisme des matières nobles, marbre, chêne et... cristal de roche. La profusion de cristaux, fil conducteur de l'hôtel, lui donne son nom. La lumière, diffusée en éclats doux par pampilles et géodes minérales joue sur les transparences et reflets : inspiration d'un lieu dédié à une harmonie enjouée.

#### Pourquoi ?

Parce que le Cristal Champs Elysée est un hôtel d'humeur suave et poivrée, c'est un lieu au tempérament insolent.

Parce que se poser dans l'écrin du bar lounge ou éveiller ses journées dans l'audace multicolore du salon de petits-déjeuners, ce sont des moments singuliers de bien-être.

Côté confiance, cet hôtel prône l'exception pour seule règle. Le Cristal Champs Elysées inscrira dès septembre une adresse au goût à la fois inédit et surprenant. Là où renouer avec le plus grand luxe d'aujourd'hui : celui d'une intimité sur mesure.

#### [En savoir plus]

Choisissez une année pour consulter les archives des actualités

2009 Sélectionnez

Effectuer une recherche - Catégories - Sources - Newsletter - Relations presse

[Emploi et recrutement](#)

[Séjours exclusifs](#)

[Actualités du secteur](#)

[Liens utiles et ressources](#)

[Contact Presse](#)